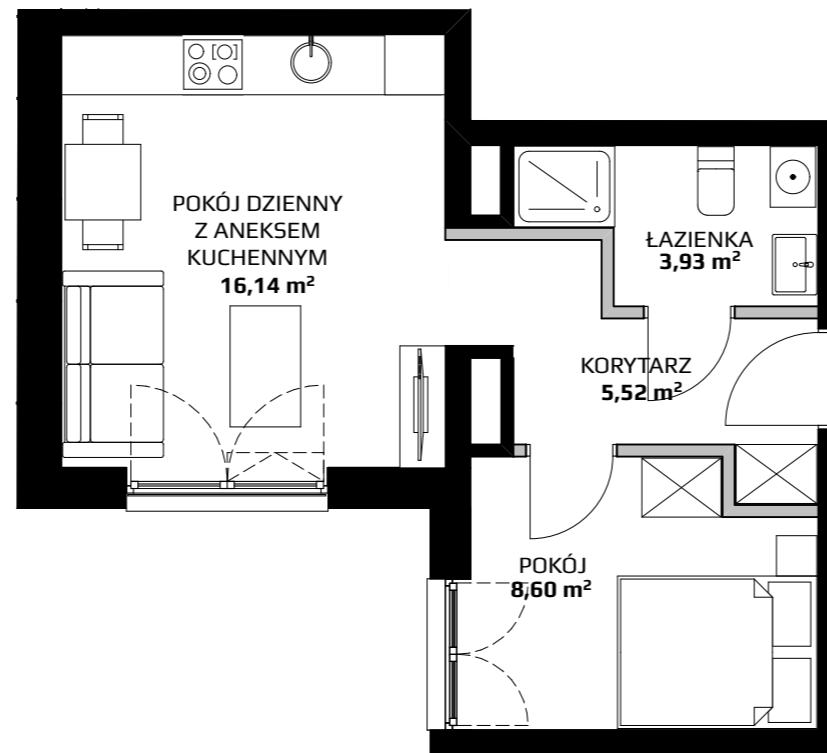


6 PIĘTRO



**POWIERZCHNIA
WEWNĘTRZNA LOKALU** 35,37 m²

**SUMA POWIERZCHNI
UŻYTKOWEJ POMIESZCZEŃ** 34,19 m²

SKALA 1:75



 ŚCIANA BEZ MOŻLIWOŚCI ROZBIÓRKI

 ŚCIANA Z MOŻLIWOŚCIĄ ROZBIÓRKI